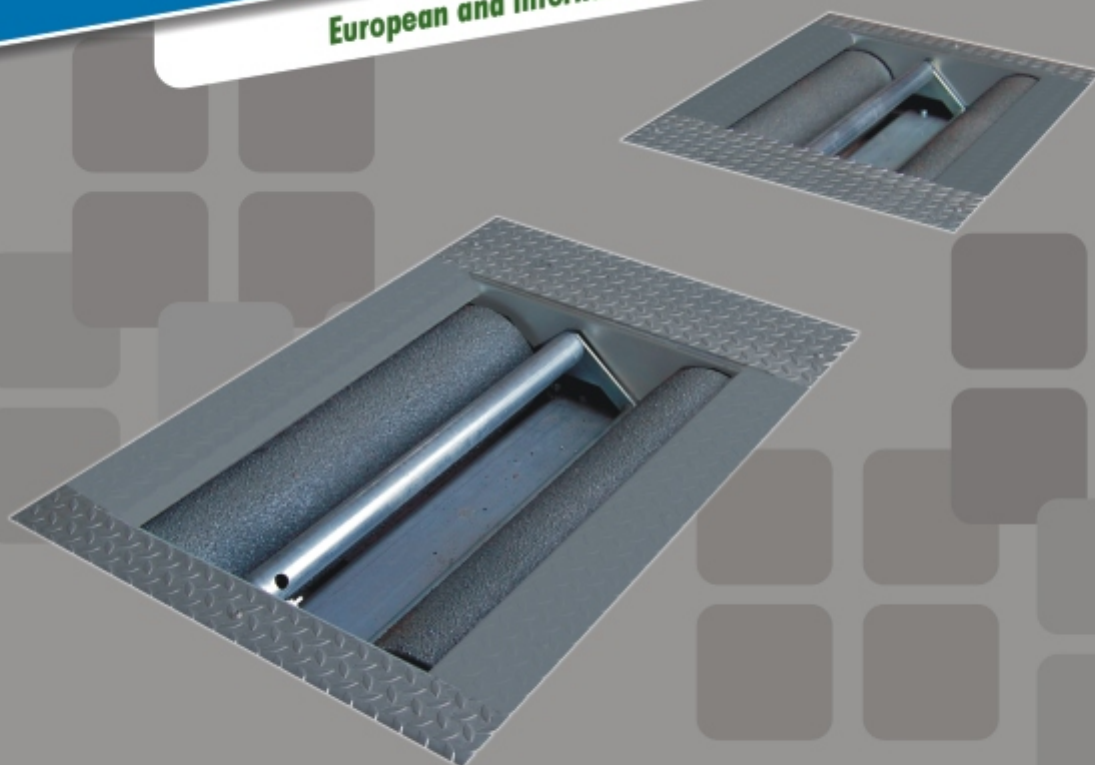




assemblad[®]

F 2315

European and international standards



Car & LCV Roller Brake Tester

- Roller brake tester for vehicles up to 7.5 tonnes full load, including 2-wheelers, complying with international brake testing specifications for statutory technical inspections.
- Manufactured as split bench for flexible installation, inexpensive transportation and easy handling, the F 2315 is fit to be assembled either as joint bench for in-floor recessed installation or as split bench for pit installation.
- Epoxy corundum-coated rollers to meet or exceed international standard for statutory inspections.

Frenómetro de Rodillos semi-industrial

- Frenómetro de rodillos para vehículos hasta 7.5 Tn., incluidas motos, que cumple con las especificaciones internacionales de prueba de frenos para inspecciones técnicas de vehículos (ITV).
- Fabricado como banco dividido para instalación flexible, transporte económico y fácil manejo, el F 2314 es apto para ser ensamblado como banco junto para instalación empotrada en el suelo o como banco dividido para instalación en fosa.
- Rodillos revestidos de corindón para cumplir o superar el estándar internacional para inspecciones legales.

Approved for statutory tests. Recommended for pre-check, diagnostics and repair
Aprobado para las inspecciones técnicas vehicularer legal. Recomendado para pre-ITV, diagnóstico y reparación.





MAIN FEATURES:

Roller brake tester for cars and light commercial vehicles up to 7.5 tonnes full load, including 2-wheelers with optional adapter.

Manufactured and delivered as split bench suitable to be installed either as joint bench for in-floor recessed installation or as split bench for pit installation.

Compliant with EU 2014/45 Directive and relevant international standards.

Long-lasting epoxy corundum-coated rollers, suitable for remanufacturing.

Available as dedicated brake tester as well as module for complete inspection line under the management of Windows-compatible ASSEMBLAD test line software.

TECHNICAL DATA:

Motor: 2 x 5.5 kW

Roller diameter: 200 mm.

Max axle load: 4 tonnes.

Wheel track: 820 - 2800 mm.

Brake force: 0 - 12,500 N.

Test speed: 3.2 km/h

Adherence coefficient: > 0.6

STANDARD ACCESSORIES:

2wd 3ph 380/50 Hz power and control box.

RS232 and Ethernet (RJ 45) interface.

Bluetooth remote control.

Windows-compatible ASSEMBLAD brake/suspension/tracking test software.

OPTIONAL ACCESSORIES:

Braked motors.

Weight scale kit.

4wd power and control box.

Motor speed measurement kit.

Drive-over roller covers.

Motorcycle adapter kit.

Pedal strength measurement kit.

Handle strength measurement kit.

(*) optional

Data and characteristics are subject to change without prior notice. Please ask your Distributor for confirmation.



PRINCIPALES CARACTERÍSTICAS:

Frenómetro de rodillos semi-industrial para vehículos hasta 7.5 Tn., incluidas motos (opcional).

Fabricado como banco dividido, apto para ser ensamblado como banco junto para instalación empotrada en el suelo o como banco dividido para instalación en fosa.

Cumple con la DIR 2014/45/UE y las especificaciones internacionales de prueba de frenos para inspecciones técnicas de vehículos (ITV).

Rodillos revestidos de corindón de larga duración, adecuados para la remanufactura.

Disponible como Frenómetro dedicado y como módulo para una línea de inspección completa bajo la gestión del software de línea de prueba ASSEMBLAD compatible con Windows.

DATOS TÉCNICOS:

Motor eléctrico: 2 x 5.5 kW

Diámetro de los rodillos: 200 mm.

Carga máxima por eje: 4 tonnes.

Pista de la rueda: 820 - 2800 mm.

Fuerza de frenada máxima: 0 - 12,500 N.

Velocidad de ensayo: 3.2 km/h.

Coefficiente de rozamiento: > 0.6

ACCESORIOS ESTANDAR:

Cuadro de potencia y control 2wd 3ph 380/50 Hz

Interfaz RS232 y Ethernet (RJ 45)

Mando a distancia Bluetooth

Software ASSEMBLAD de inspección de freno / suspensión y alineación al paso compatible con Windows.

ACCESORIOS OPCIONALES:

Motores con freno.

Kit de medición de peso.

Cuadro de potencia y control 4wd.

Kit de medición de la velocidad del motor.

Cubiertas de rodillos.

Kit de adaptador de motos.

Kit de medición de la fuerza del pedal.

Kit de medición de la fuerza manija.

(*) opcional

Los datos y las características están sujetos a cambios sin previo aviso. Por favor, solicite confirmación a su distribuidor.