



assemblad[®]

Test Line System

European and international standards



Computerized Test Line System for Periodical Technical Inspection

- Capable to manage a complete test line for motor vehicles of any kind either for statutory periodical inspections or for pre-test, diagnostics and repair.
- SUITE WREV versatile software to run whatever inspection procedure including remote connection with the Transportation Authority with data encryption.
- Configurable to manage any configuration of equipment and to exchange data with external systems.
- Expandable for future test equipment and procedures.
- Productive multi-task, multi-user software, with remote upgrading, monitoring and servicing.



Sistema Computarizado de Gestión de línea de Inpección Técnica Vehicular

- Capaz de gestionar una línea de prueba completa para vehículos de cualquier tipo ya sea para inspecciones periódicas reglamentarias o para pre-ITV, diagnósticos y reparaciones.
- SUITE WREV software versátil para ejecutar cualquier procedimiento de inspección, incluida la conexión remota con la Autoridad de Transporte con encriptación de datos.
- Configurable para administrar cualquier configuración de equipo e intercambiar datos con sistemas externos.
- Ampliable para futuros equipos y procedimientos de prueba.
- Software productivo multi-task y multi-user, con actualización, monitoreo y servicio remotos.



Approved for statutory tests. Recommended for pre-check, diagnostics and repair
Aprobado para prueba legal. Recomendado para verificación previa, diagnóstico y reparación.





Test Line System

MAIN FEATURES:

Windows-compatible test line management software featuring:

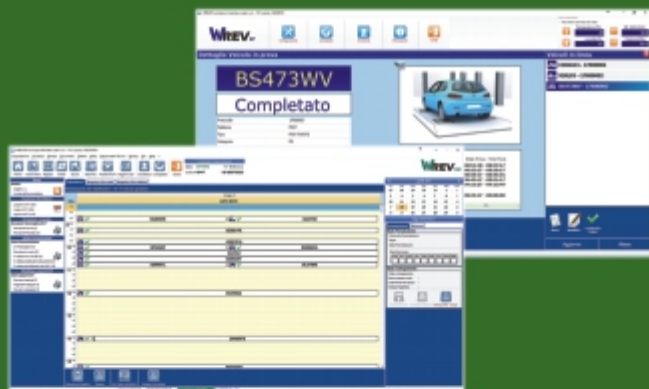
- SUITE WREV Multi-task, multi-user software.
- Test procedure handling, monitoring, displaying, reporting, storing and remotely transmitting.
- Automatic acquisition of the image of the vehicle under test
- Configurable to the test equipment actually provided in the line.
- Expandable for future test equipment and procedures
- Capable to being remotely connected to the Transportation Authority with data encryption.
- Remote updating, monitoring and servicing.
- System console:
- Capable to accommodate the system pc and all related accessories to manage all the equipment composing the test line.
- Usb, Bluetooth, Ethernet, RS 232 and wireless interfaces available to connect any test equipment.
- Made of sturdy powder-coated steel with front and rear doors.
- Spray proof.
- Equipped with drawers and boxes for system accessories
- Like display, keyboard, A4 printer.
- Optional side shelves for emission testers.
- Mounted on wheels and casters for easy moving.

TEST LINE EQUIPMENT SUPPORTED:

- Brake tester
- Suspension tester
- Tracking platform
- Gas analyser
- Smoke meter
- Engine speed meter
- OBD Interface
- Head light tester
- Vehicle speed tester
- Chassis dynamometer
- Sound level meter
- Camera
- Wheel aligner



Data and characteristics are subject to change without prior notice. Please ask your Distributor for confirmation.



Test Line System

PRINCIPALES CARACTERÍSTICAS:

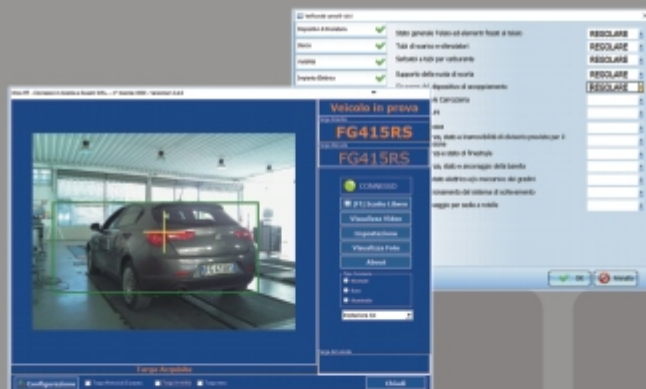
Software de Gestión de línea de inspección compatible con Windows que incluye:

- SUITE WREV software multitask and multi-user.
- Manejo de procedimientos de prueba, monitoreo, visualización, reporte, almacenamiento y transmisión remota.
- Adquisición automática de la imagen del vehículo en prueba.
- Configurable para el equipo de prueba realmente provisto en la línea.
- Ampliable para futuros equipos y procedimientos de prueba.
- Capaz de estar remotamente conectado a la Autoridad de Transporte con encriptación de datos.
- Actualización, monitoreo y servicio a distancia.
- Consola del sistema:
- Capaz de acomodar la PC del sistema y todos los accesorios relacionados para administrar todos los equipos que componen la línea de prueba.
- Interfaces Usb, Bluetooth, Ethernet, RS 232 y inalámbricas disponibles para conectar cualquier equipo de prueba.
- Gabinete de acero robusto con puertas delanteras y traseras.
- A prueba de rocío
- Equipado con cajones y cajas para accesorios del sistema como pantalla, teclado, impresora.
- Estantes laterales opcionales para analizadores de emisiones.
- Montado sobre ruedas para facilitar el movimiento.

EQUIPOS DE LÍNEA DE INSPECCIÓN SOPORTADOS:

- Frenómetros
- Tester de suspensión
- Alineador al paso
- Analizador de Gases
- Opacímetro
- Medidor RPM
- Interfaz OBD
- Regloscopio
- Velocímetro
- Banco Dinamométrico
- Sonómetro
- Cámara
- Alineador de rueda

Los datos y las características están sujetos a cambios sin previo aviso. Por favor, solicite confirmación a su distribuidor.



member of



Cert. N° 50 100 12550

ASSEMBLAD s.r.l.
a GRUPPO ALTEA Company

Via della Quercia, 6a/6b - 50013 Campi Bisenzio (FI)
Tel. +39 055 890485 - Fax +39 055 890496
www.assemblad.com - info@assemblad.com

